

# PEMAT®

GARAŽOVÉ BRÁNY

- **TICHÉ**
- **BEZPEČNÉ**
- **SPOLEHLIVÉ**



## NÁVOD NA MONTÁŽ

# KB-40

## Symboly



**Nebezpečie**



**Pozor**



**Ďalšie návody**

## Všeobecné výstražné pokyny

Táto príručka bola vypracovaná pre použitie kvalifikovaným personálom a nie je určená pre učňov alebo domácich majstrov. V prípade otázok v súvislosti s montážou alebo údržbou sa obráťte na spoločnosť PEMAT Slovakia, s.r.o. Aby sa zabránilo ťažkým zraneniam, prečítajte si pozorne všetky údaje a výstražné pokyny v tejto príručke a dodržujte ich.

- Táto príručka popisuje montáž, použitie a údržbu systému / brán KB-40 pre váš obytný dom.
- Konštrukčné riešenie brány zodpovedá najnovším európskym normám.
- Pokiaľ nebude uvedené inak, sú všetky rozmery v milimetroch.
- Po montáži skontrolujte či bol umiestnený označovací štítok CE.
- Uchovajte túto príručku na bezpečnom mieste.
- Technické zmeny bez predchádzajúceho oznámenia sú vyhradené.

## Bezpečnostné požiadavky pre montáž a prvé použitie

- Tento systém pre obytný dom môže montovať, spájať a uvádzať do chodu iba kvalifikovaný personál.
- Niektoré diely môžu mať ostré hrany: používajte ochranné rukavice.
- S krídlovými bránami nemanipulujte pri viditeľnom poškodení.
- Pri vykonávaní montáže/údržby je potrebné nosiť aspoň rukavice a bezpečnostnú obuv; pri vŕtaní/rezaní je treba nosiť ochranné okuliare!
- Zabezpečte aby ste mohli práce vykonávať v stabilnom prostredí.
- Zaistite miesto montáže/údržby vymeďovacou páskou, aby ste zabránili prístupu neopraveným osobám (deťom).
- Údržbárske práce môže vykonáva iba kvalifikovaná firma a/alebo personál.
- Postarajte sa o dostatočné osvetlenie.
- Používajte iba nástroje určené na montáž brány.

## Všeobecné obchodné podmienky

Akkoľvek ponuky, dohody alebo ich odchýlky podliehajú naším Všeobecným dodacím a platobným podmienkam. Na požiadanie Vám zašleme kópiu týchto podmienok.

## Oblasť použitia

Tieto diely kovania boli koncipované pre montáž garáží obytných domov.

- Max. šírka 3000 mm
- Max. výška 3000 mm
- Max. plocha brány 9m<sup>2</sup>
- Váha na m<sup>2</sup> krídla brány je 12kg
- Hrúbka PU-panelu 40 mm

## Materiál pre montáž na steny

Potrebný materiál pre upevnenie garážových brán ku stenám a/alebo na strop nie je súčasťou. Pracovník vykonávajúci montáž musí skontrolovať, či je montážne miesto zo stavebno-technického hľadiska dostatočne bezpečné / pevné pre montáž garážovej brány a jej kovania. Ďalej je zodpovedný za použitie správneho upevňovacieho materiálu pre príslušný základ (kameň, betón, oceľ, drevo).

Na obrázkoch pre to nie sú uvádzané žiadne údaje.

## Prvá manipulácia

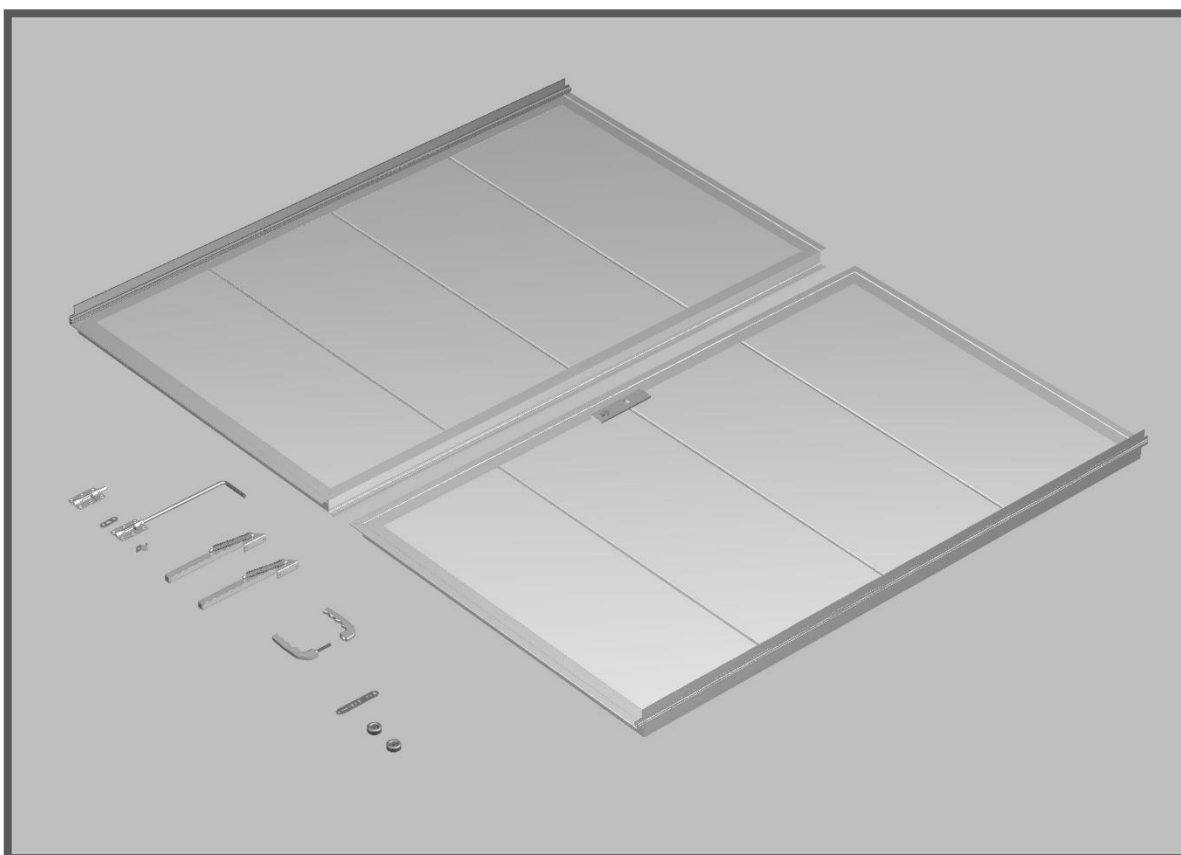
Prvú manipuláciu vykoná montážny pracovník. Potom môže byť zaškolený užívateľ.

## Údržba

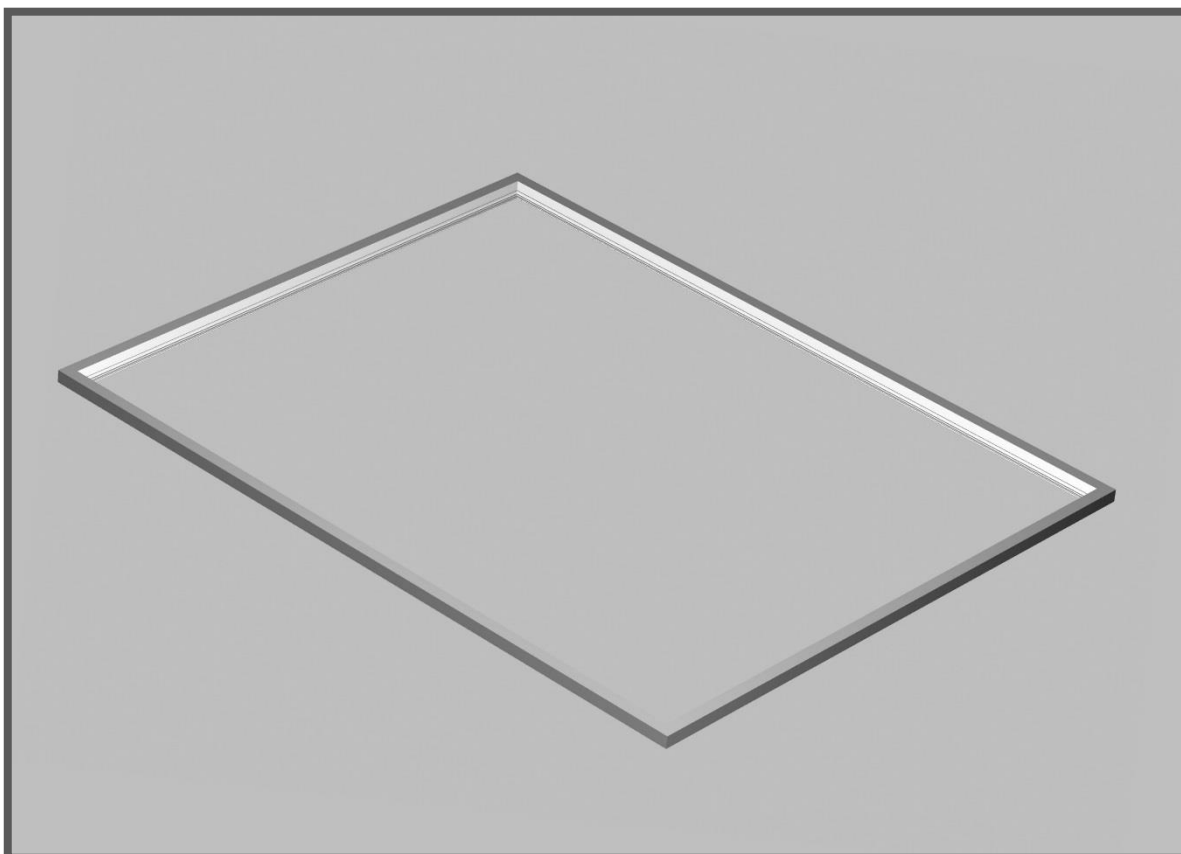
Podľa noriem EU je potrebné krídlovú bránu od prvého použitia kontrolovať podľa pokynov montážnika.

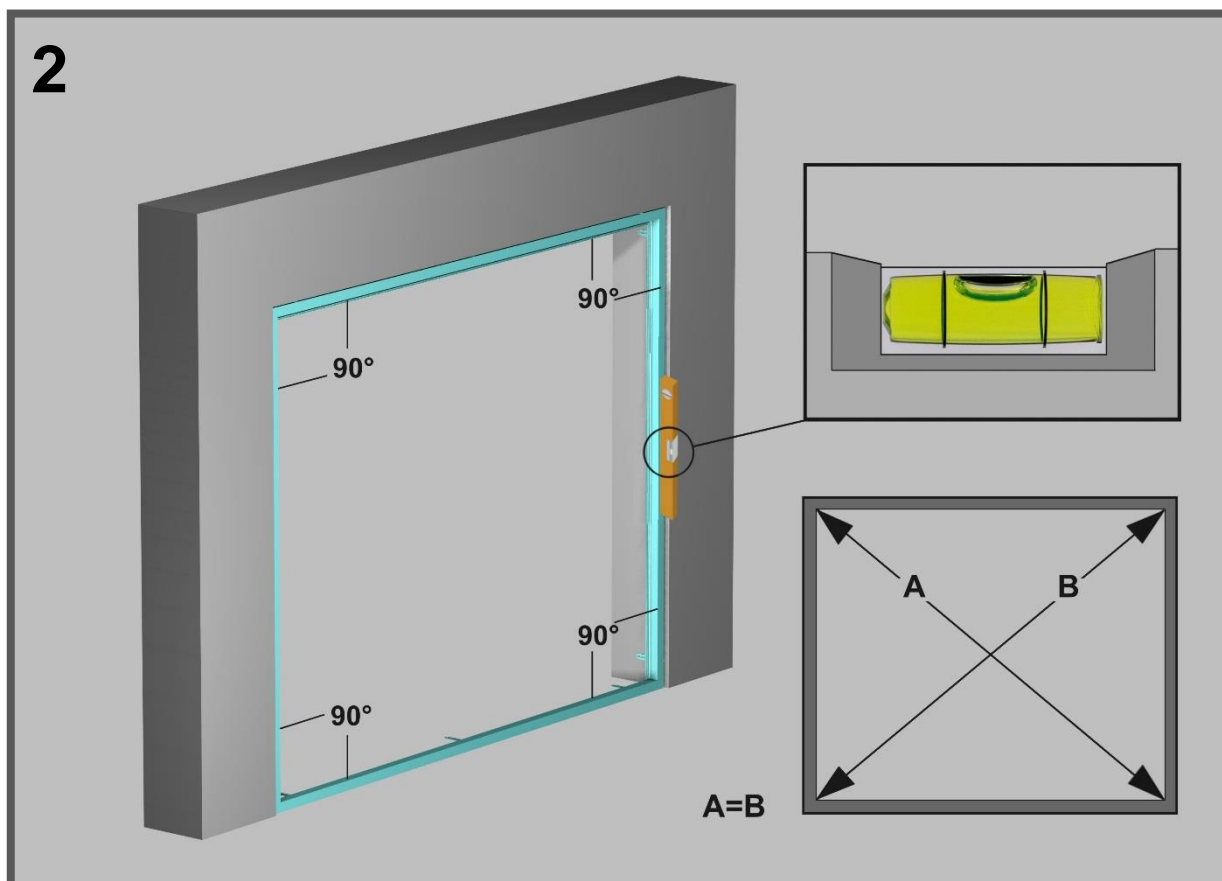
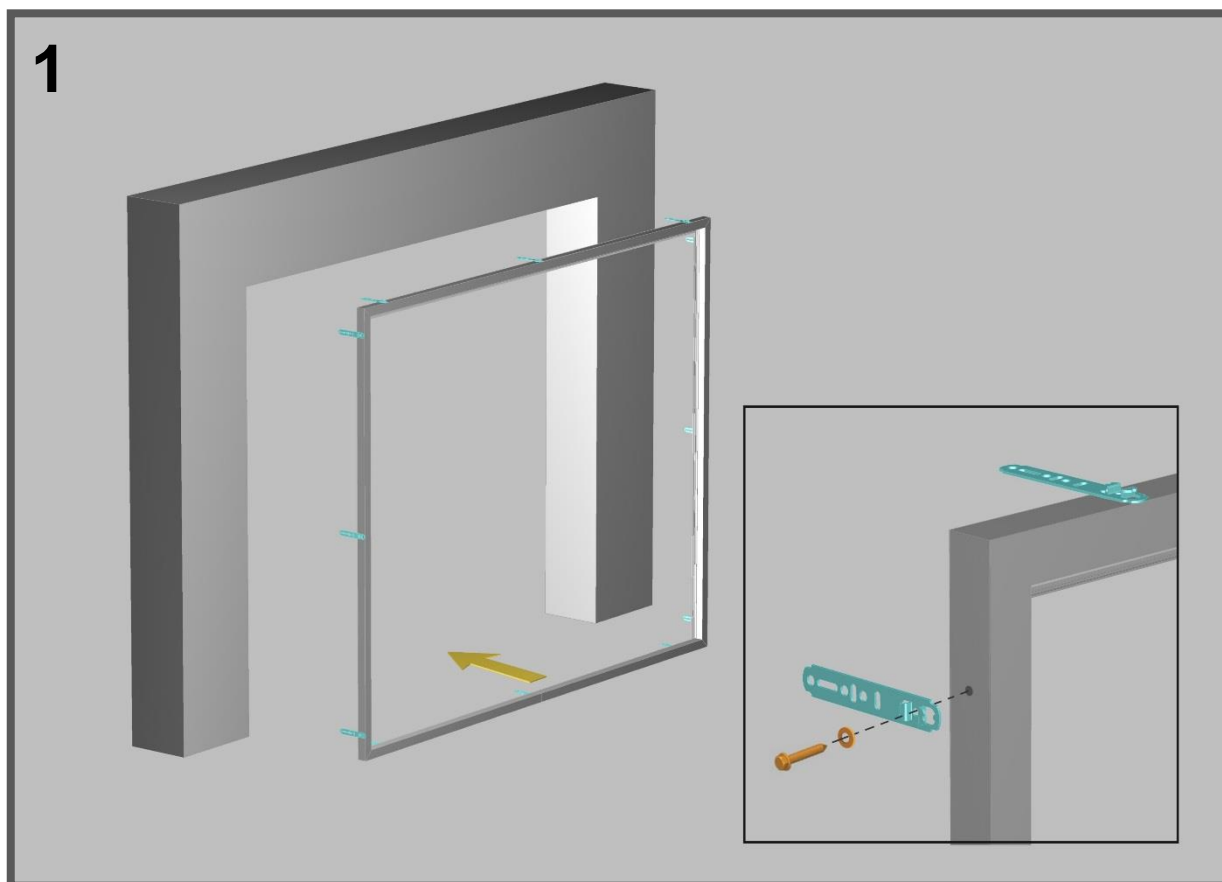
Inšpekciu je potrebné písomne zaznamenať.

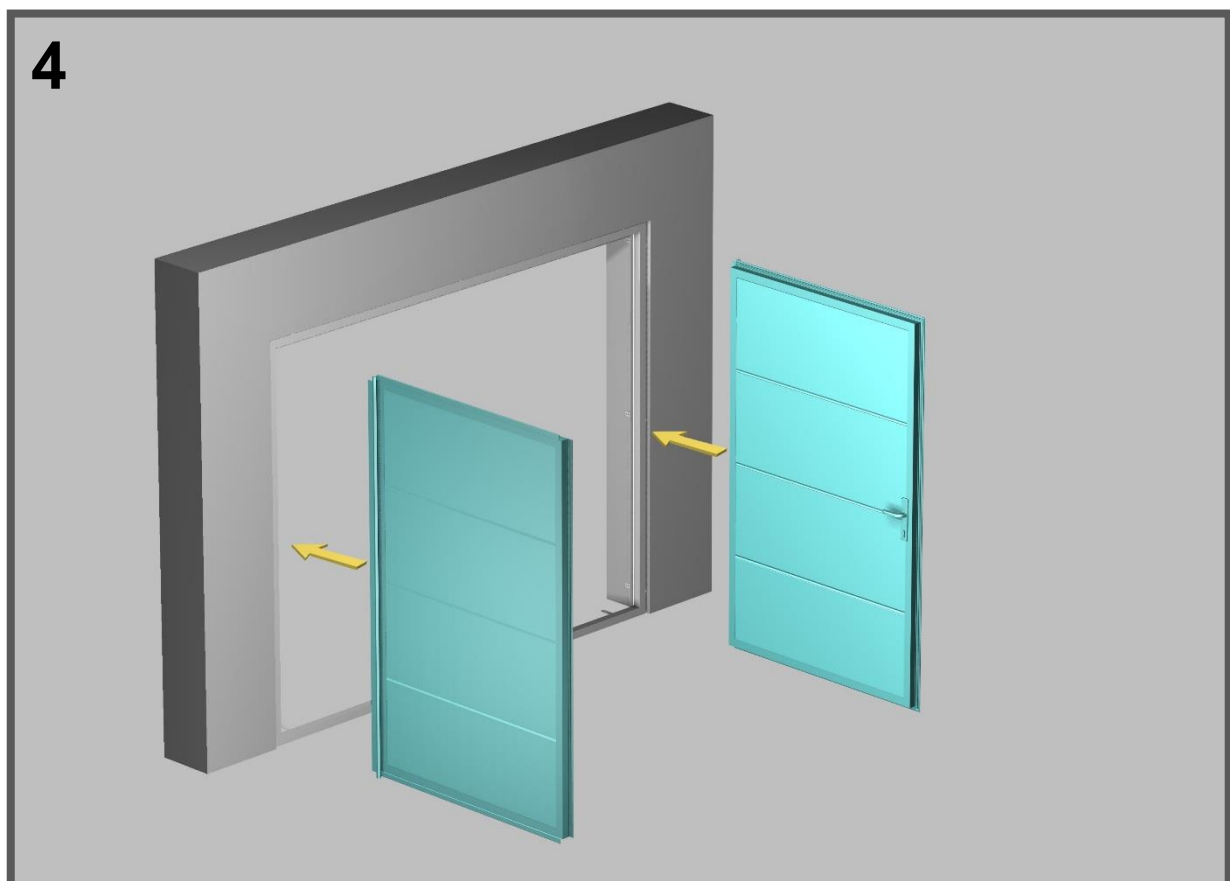
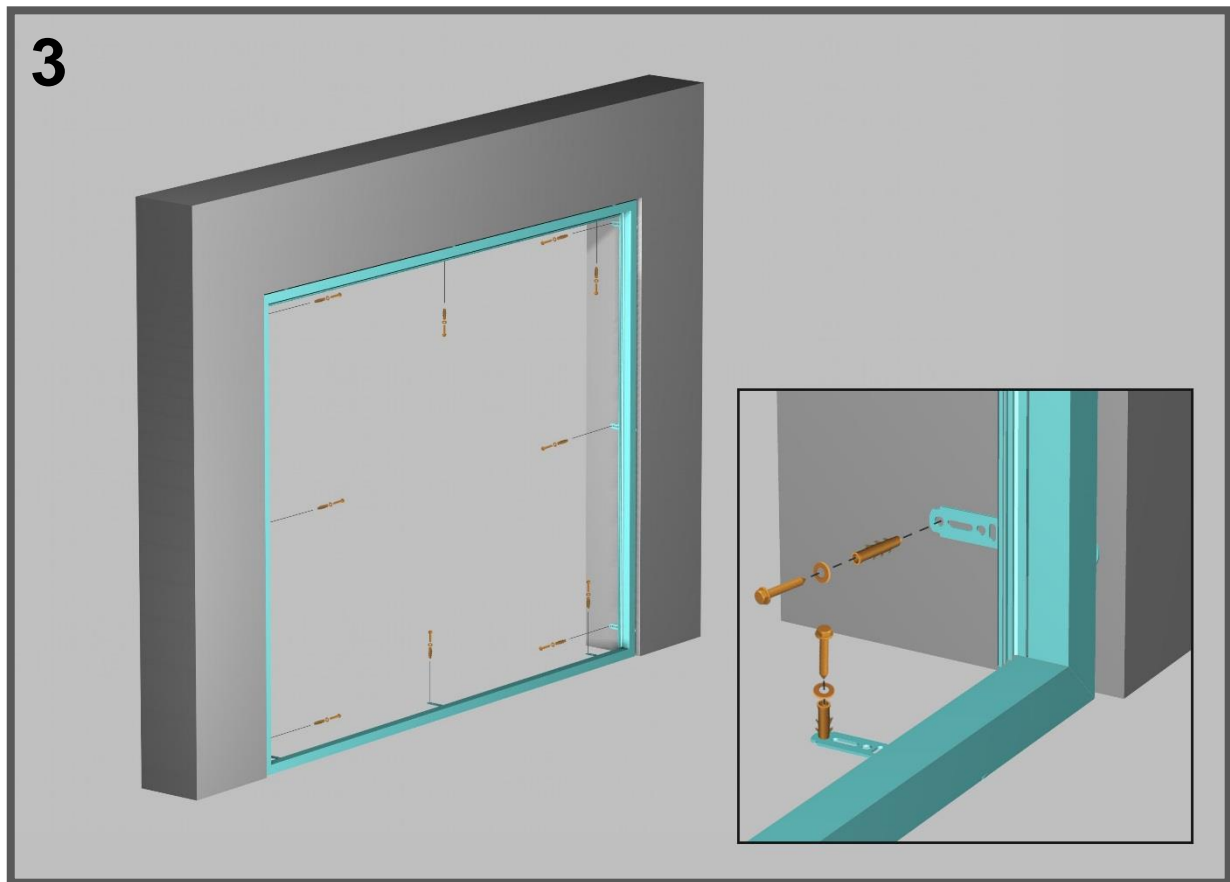
Údržba bude vykonaná schváleným montážnikom / firmou.

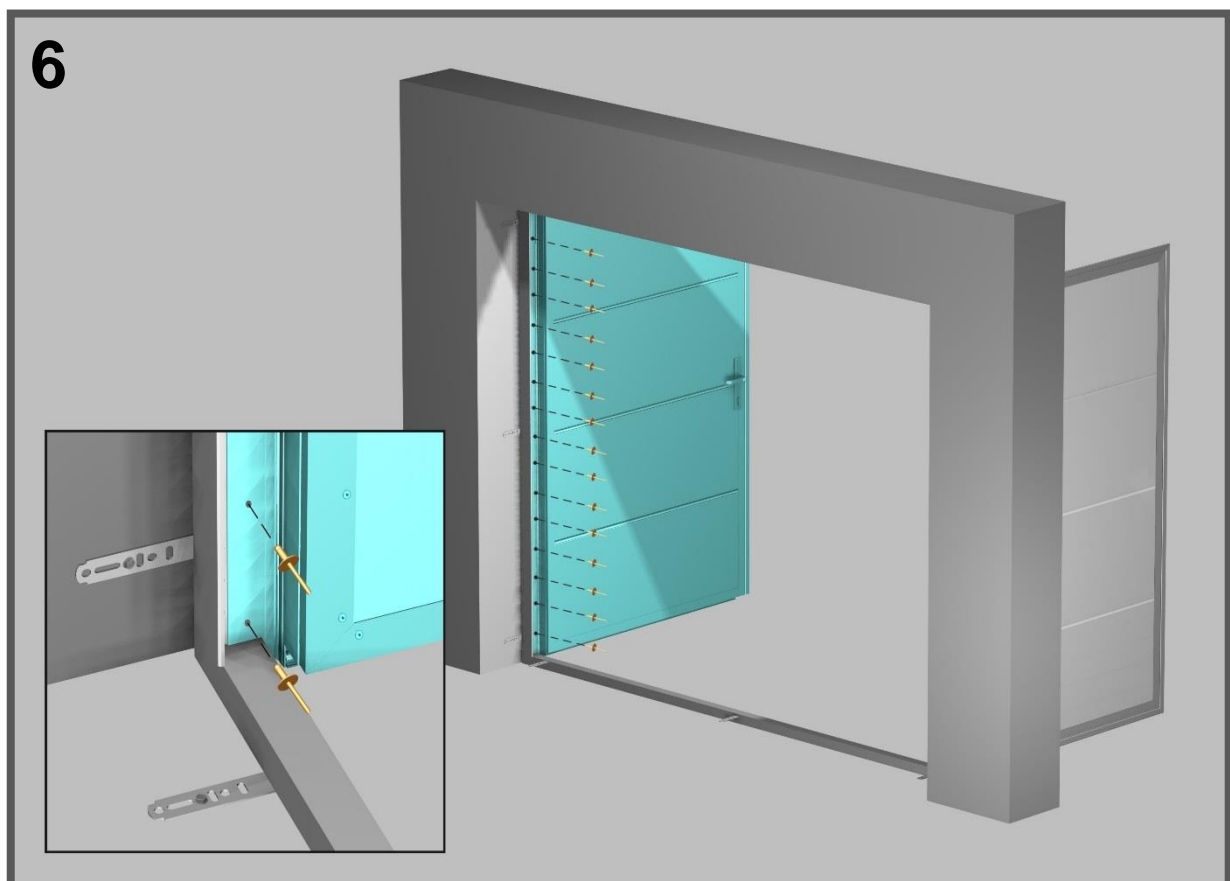
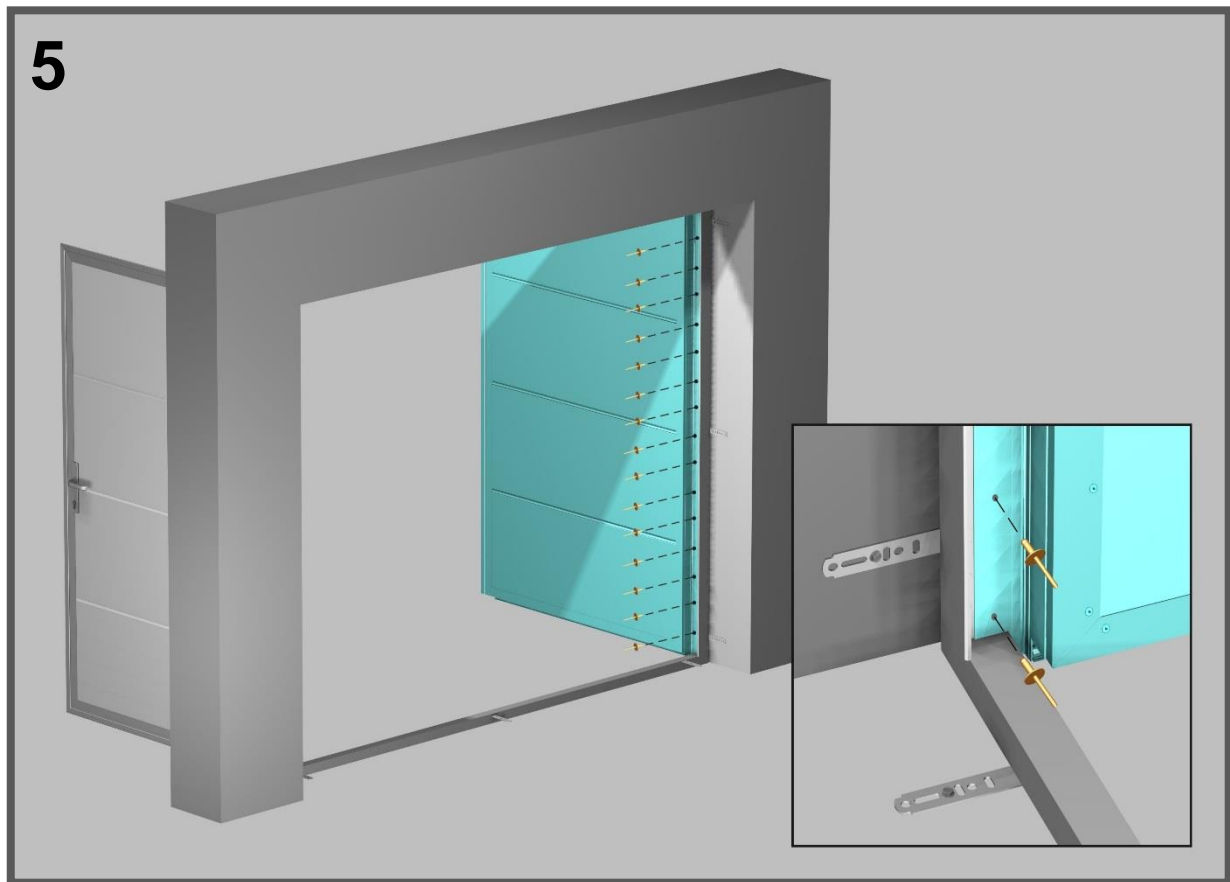


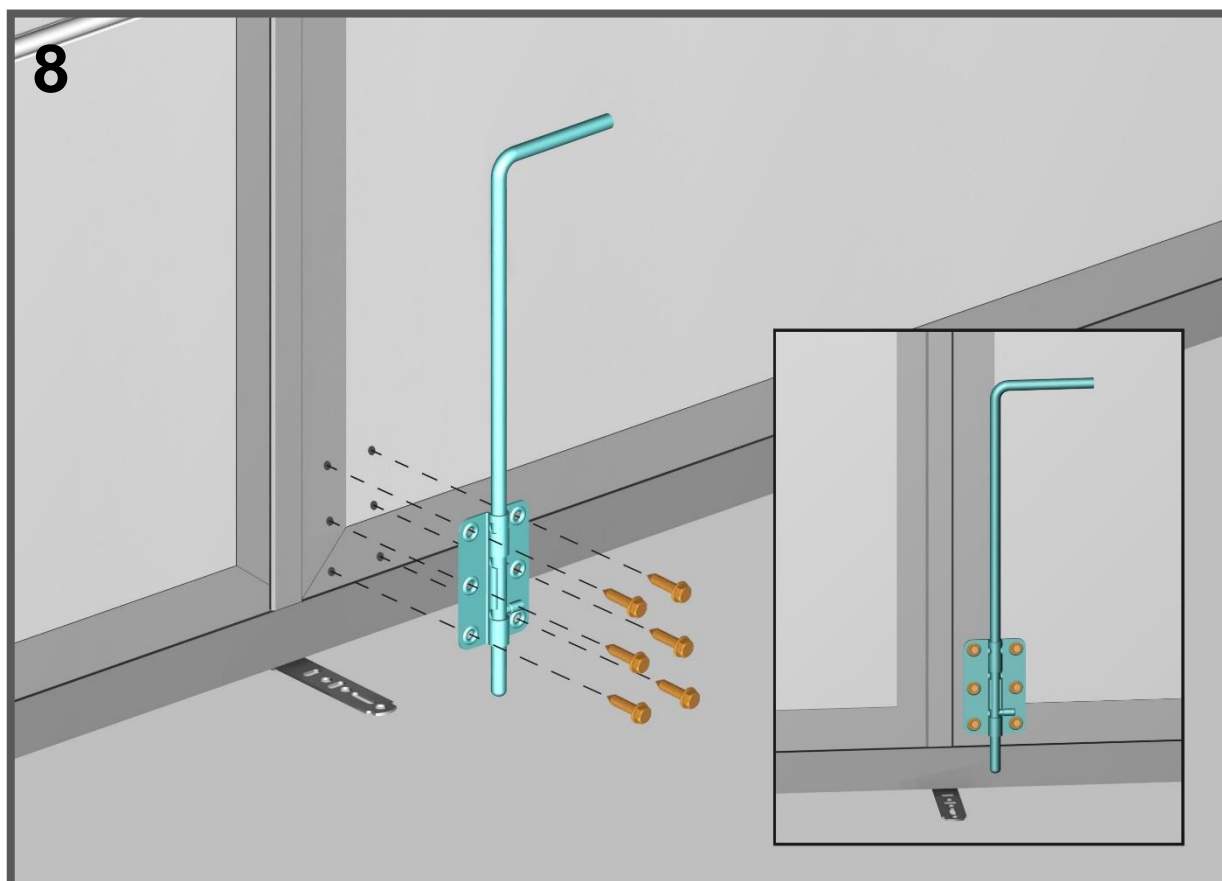
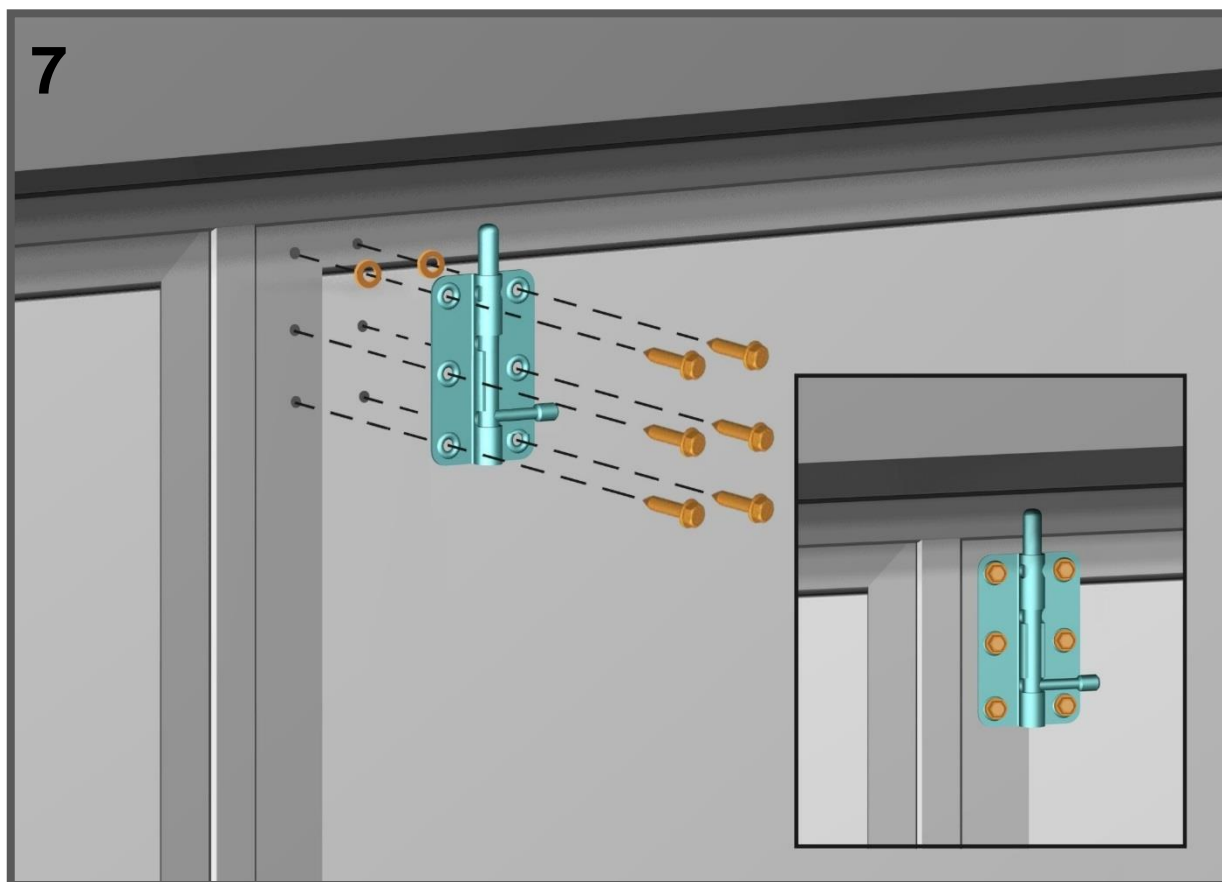
**KOMPONENTY PRE MONTÁŽ KRÍDLOVEJ BRÁNY**



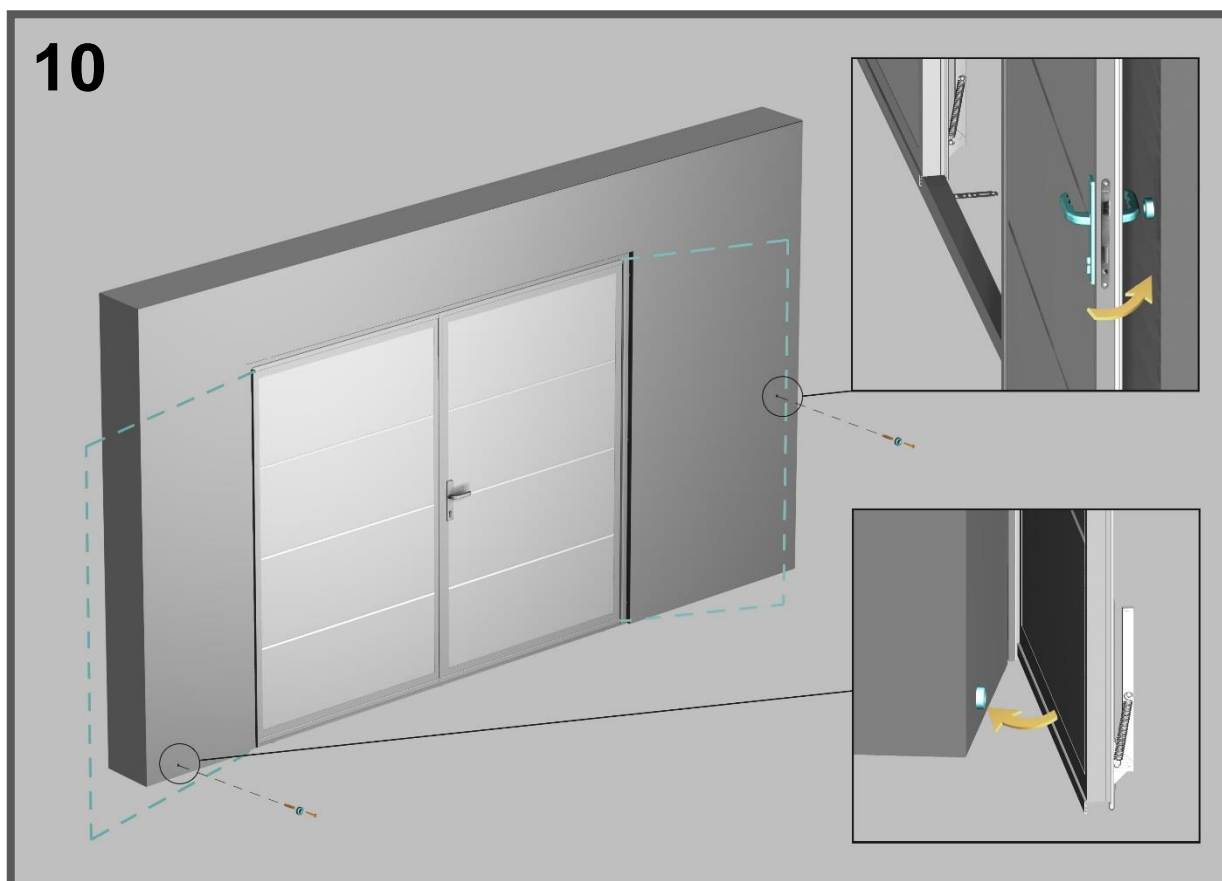
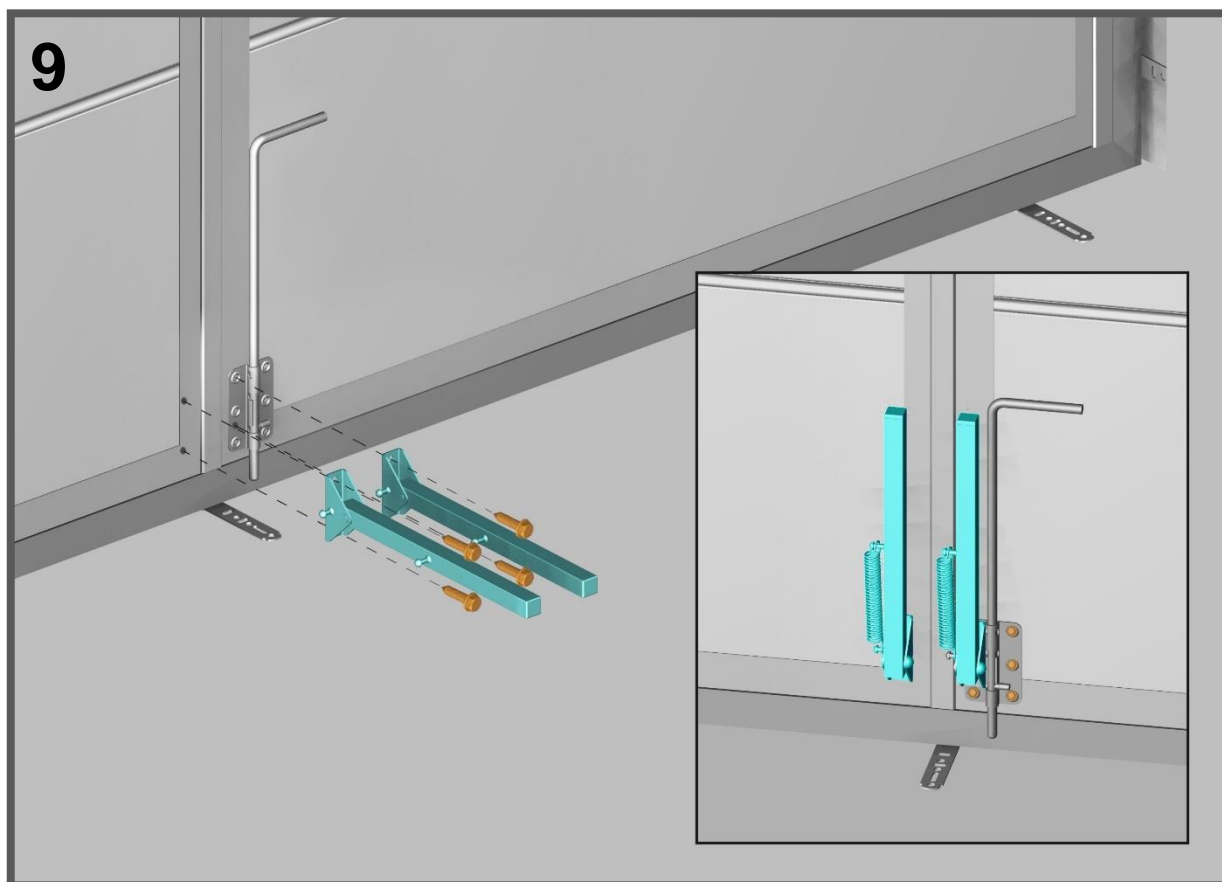




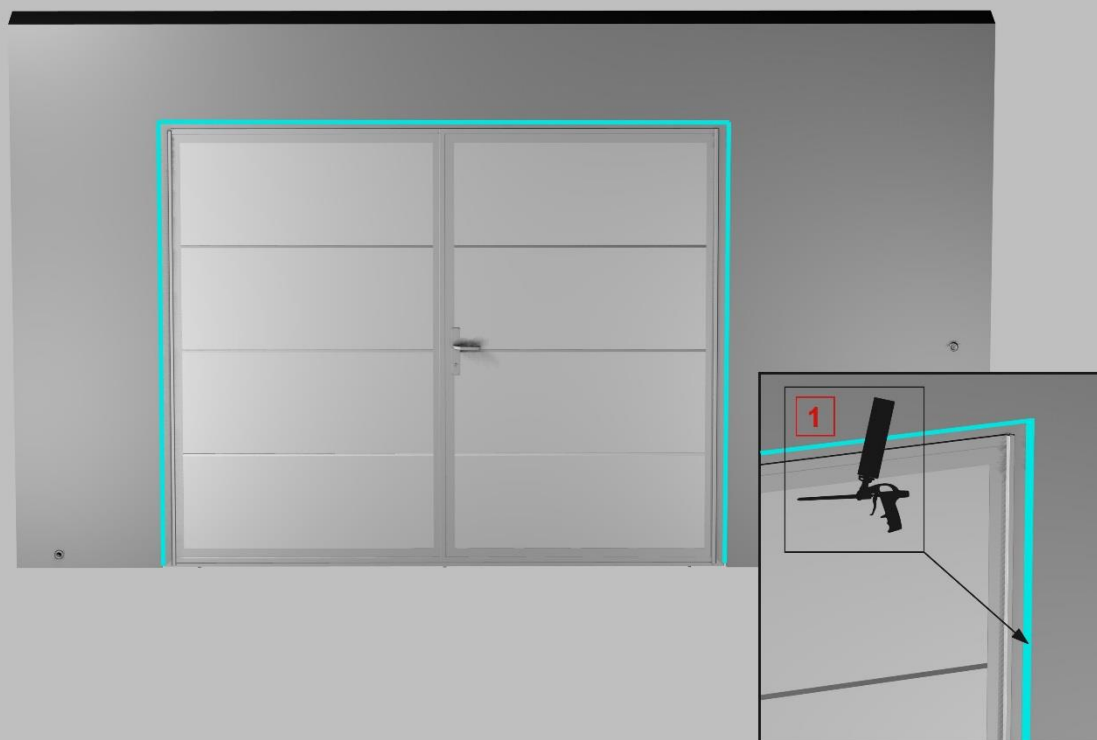




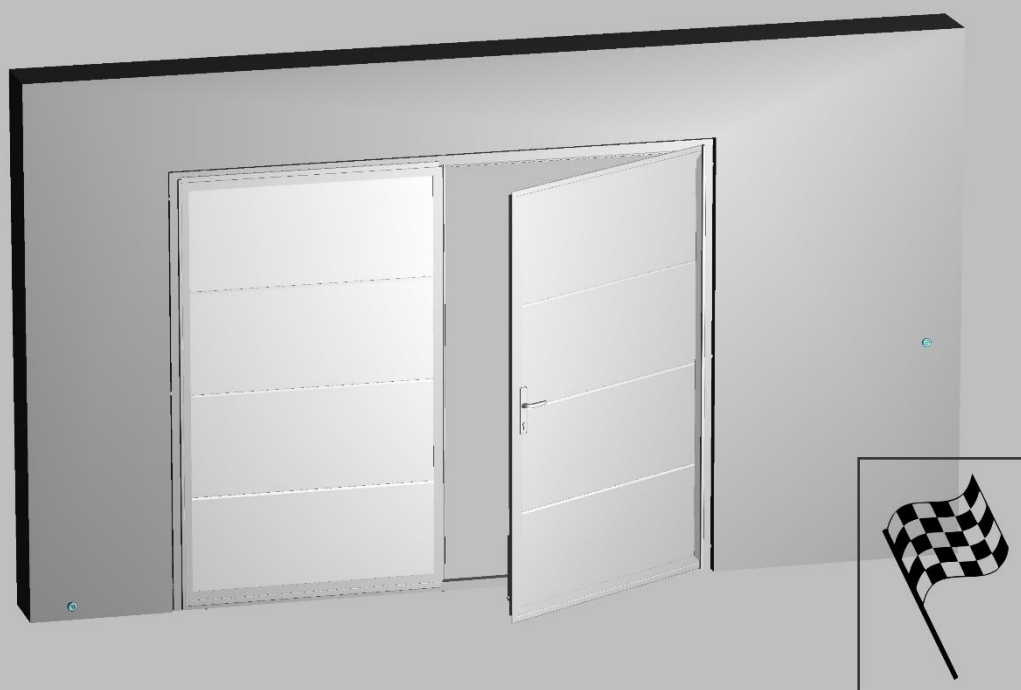




11



12





**www.pematbrany.sk**



**PEMAT Slovakia s.r.o**  
**Hlohovská 415**  
**Nemčice - Topoľčany**  
**955 01**

asistent predaja  
zákaznícky email: [ap@pematbrany.sk](mailto:ap@pematbrany.sk)  
zákaznícka linka: **0905 522 159**

asistent servisu  
servisný email: [servis@pematbrany.sk](mailto:servis@pematbrany.sk)  
servisná linka: **0918 668 932**